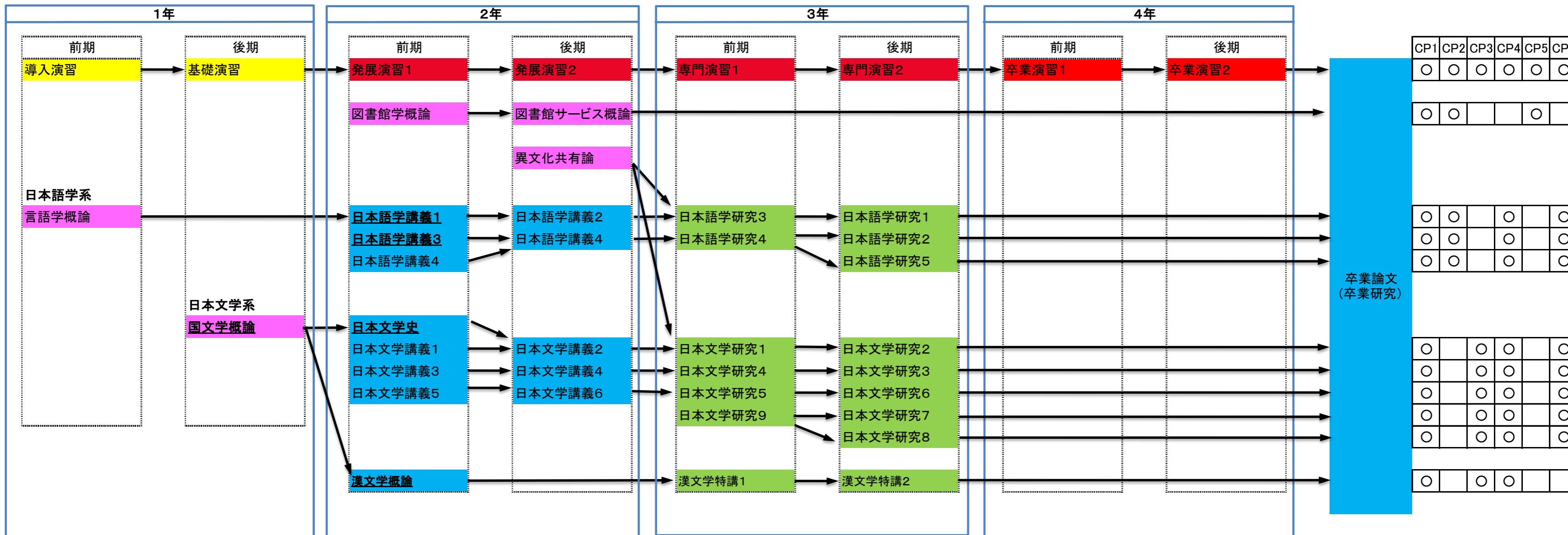


国際言語・文化学科 日本語・日本文学コース カリキュラムツリー(履修系統図)

- 教養科目
- 演習科目
- 学部共通専門科目
- 学科専門基礎科目
- 学科専門科目

太字はコース必修

- カリキュラムポリシー
- CP1 知識
 - CP2 技能
 - CP3 思考力
 - CP4 表現力
 - CP5 実践力
 - CP6 社会的汎用力

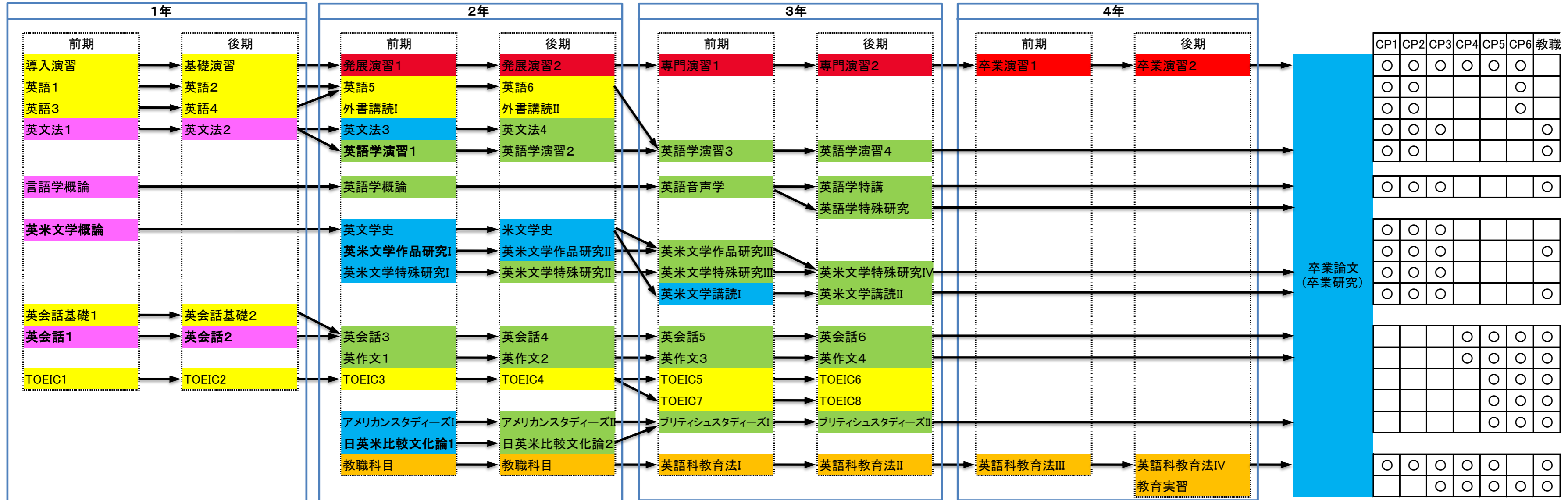


国際言語・文化学科 英語・英米文学コース カリキュラムツリー(履修系統図)

- 教養科目
- 演習科目
- 学部共通専門科目
- 学科専門基礎科目
- 学科専門科目

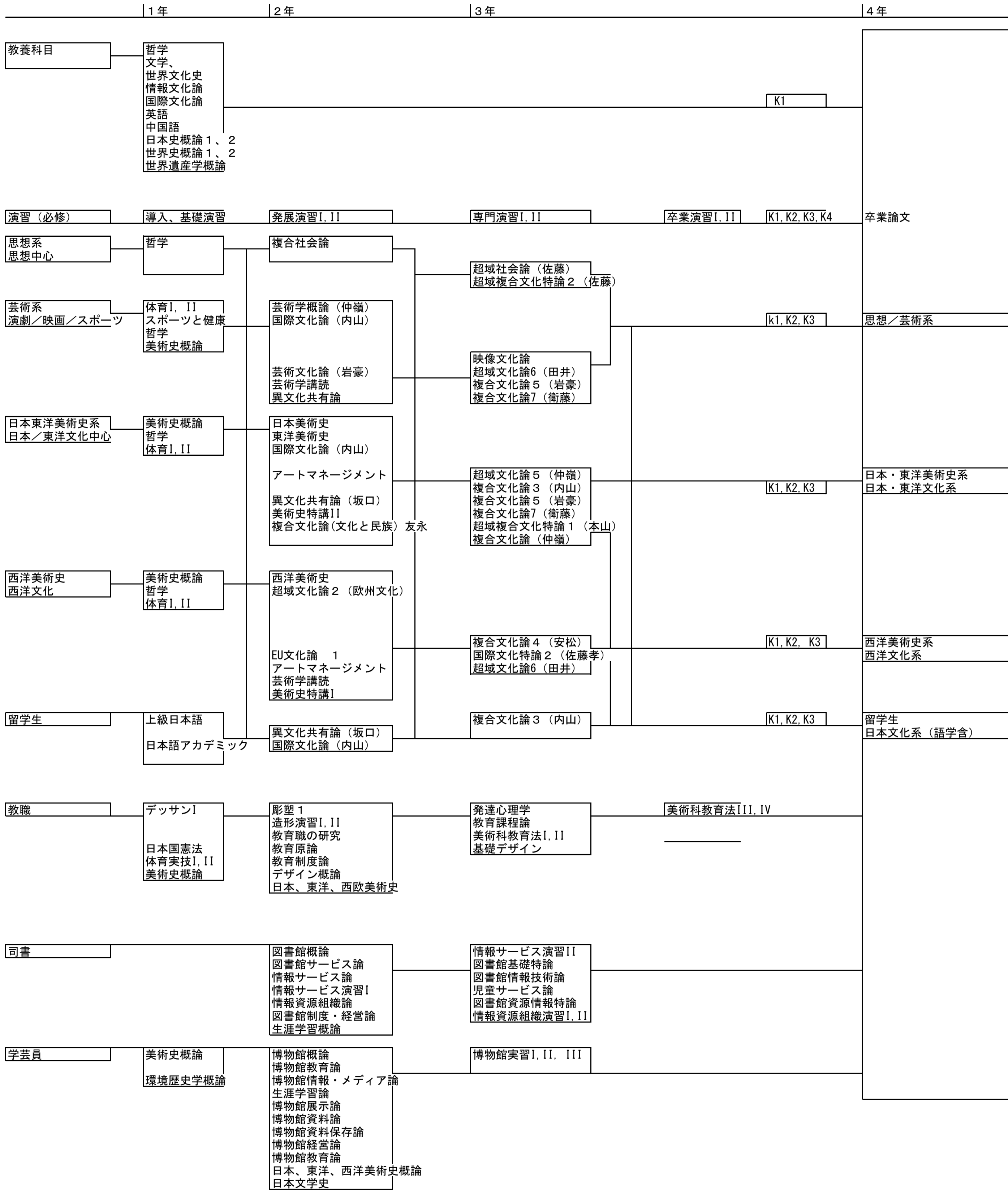
- カリキュラムポリシー
- CP1 知識
 - CP2 技能
 - CP3 思考力
 - CP4 表現力
 - CP5 実践力
 - CP6 社会的汎用力
 - その教職

太字は指定科目



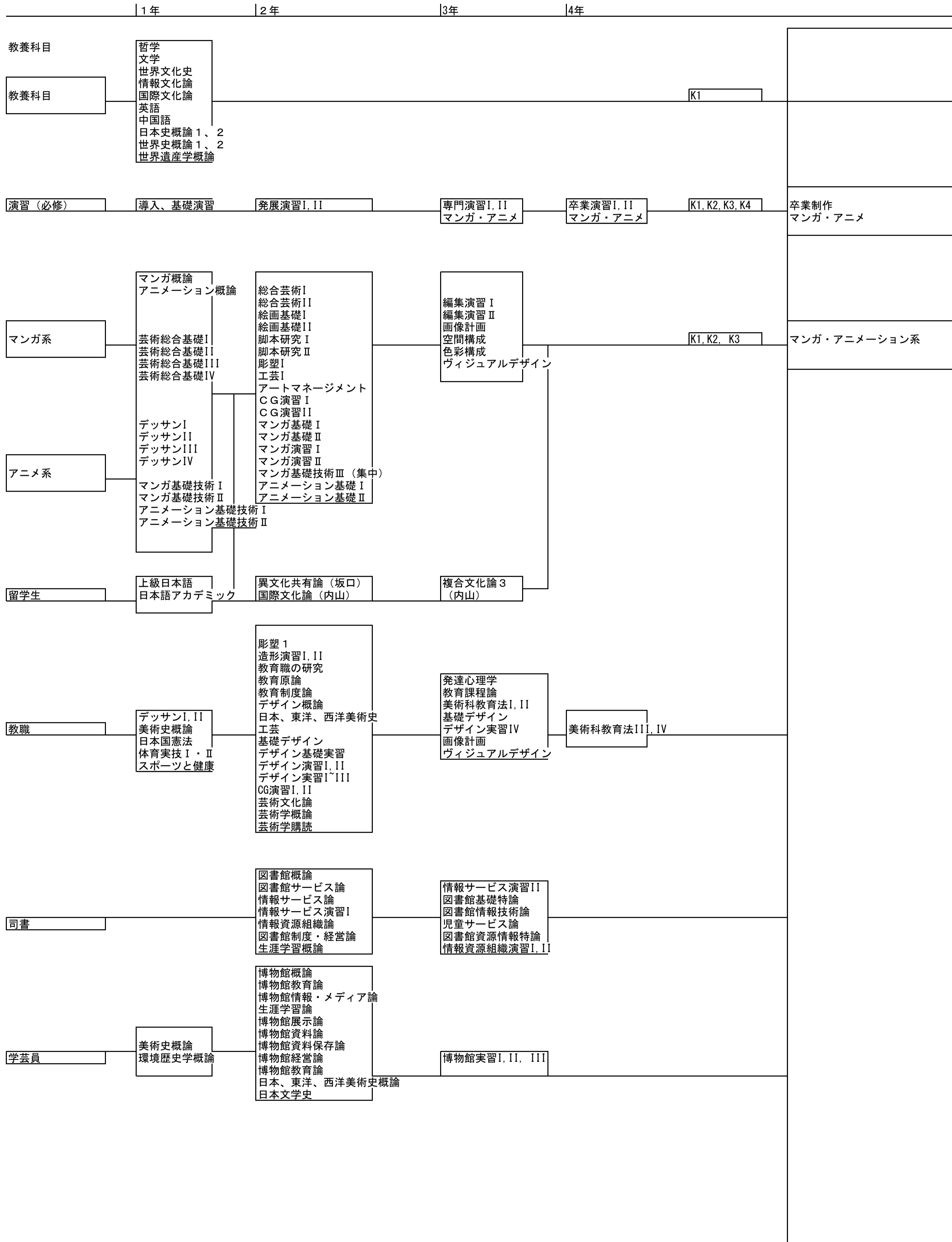
国際言語・文化学科 国際文化コース カリキュラムツリー(履修系統図)

知識、技能=K1
 思考力、表現力、実践力 =K2
 社会的汎用力(社会に対する知的関心を持つ) =K3
 社会生活力(社会生活に必要な倫理観やコミュニケーション能力)=K4



国際言語・文化学科 マンガ・アニメーションコース カリキュラムツリー(履修系統図)

知識、技能=K1
 思考力、表現力、実践力 =K2
 社会的汎用力(社会に対する知的関心を持つ) =K3
 社会生活力(社会生活に必要な倫理観やコミュニケーション能力)=K4



国際言語・文化学科 デザイン&絵画コース カリキュラムツリー(履修系統図)

知識、技能=K1
 思考力、表現力、実践力 =K2
 社会的汎用力（社会に対する知的関心を持つ）=K3
 社会生活力（社会生活に必要な倫理観やコミュニケーション能力=K4

